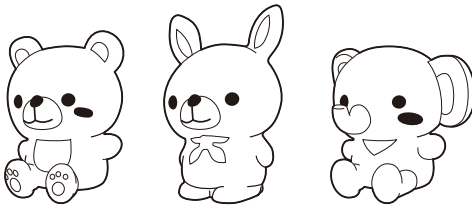


NE-U200ご使用の方へ キッズアクセサリ取り付け方法

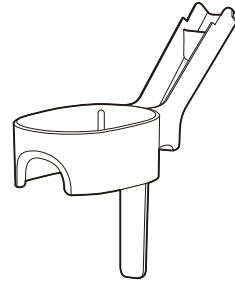
対応機種

NE-U200 専用アタッチメント

ネブライザキッズアクセサリ

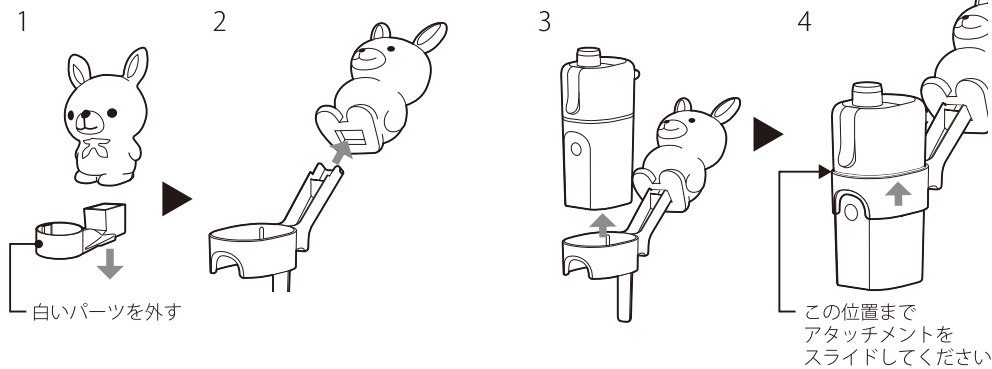


くま NE-KD1 うさぎ NE-KD2 ぞう NE-KD3



*型番 NE-C28、NE-C803 機器には
本アタッチメントは必要ございません。

- ①アタッチメントにマスコットを取り付ける
- 1、キッズアクセサリ底部についている、白いパーツを外す。
 - 2、下図のように、マスコット底面の穴にアタッチメントの先を差し込む。
- ②本体にアタッチメントを取り付ける
- 3、下図のように、本体底部方向からはめこむ。
 - 4、アタッチメントが薬液ボトルの縁に来るまでスライドさせる。



使用上のご注意

- ・本製品を本来の目的以外での使用はしないでください。
- ・乳児の手の届かないところに保管してください。
- ・本製品は必ず大人の方が操作してください。
- ・汚れた場合は、柔らかい布で拭いてください。
- ・破損、変形の原因になりますので、無理な力を加えないでください。
- ・高温・多湿な場所や直射日光が当たる場所での使用、保管はしないでください。

材質 / アタッチメント：PP マスコット：PVC